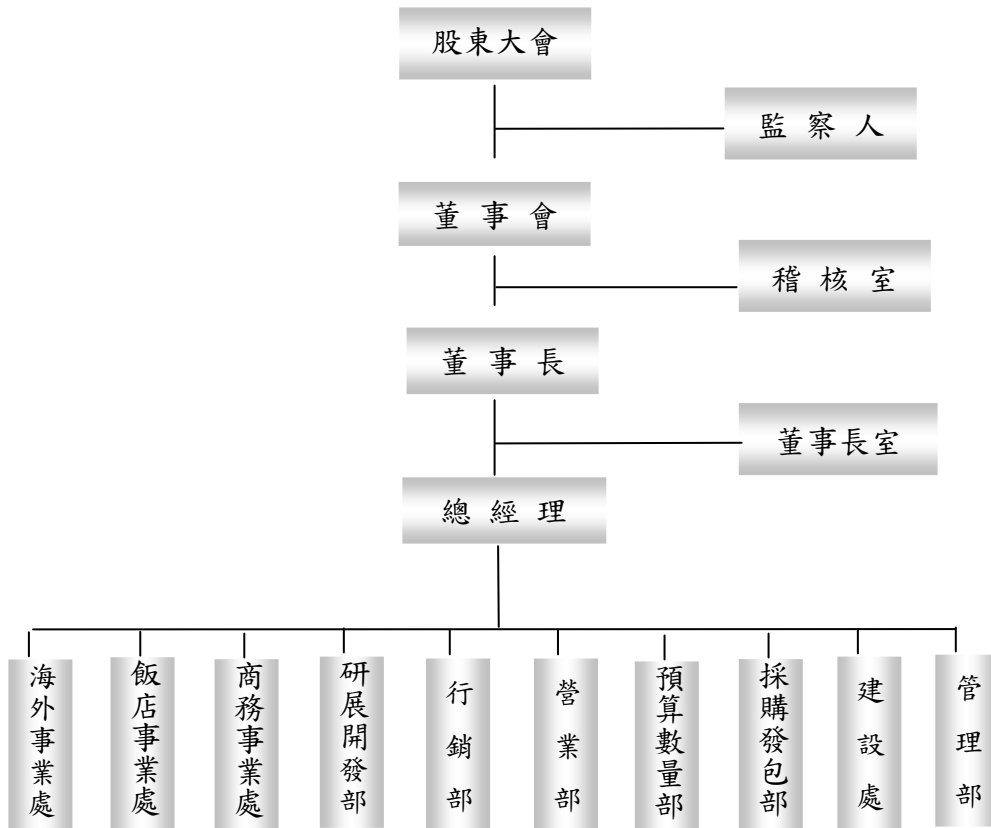


## 1、組織結構



## 2. 各部門職掌

單位	經理人	職 掌
稽核室		稽核計劃執行及其他依據法令規定執行事項
董事長	姚連地	秉承董事會決議，負責釐定本公司之重大決策
董事長室	趙志明執行總監	跨部門法律意見諮詢及董事長行程安排聯絡、交辦事項執行 綜理負責公司全面性工程品質查核重點的督導及建立亞昕工學院
總經理	姚連地(兼)	綜理公司一切業務及各部門經營績效之管理。
海外事業處	莊宗仁協理(馬來西亞)	綜理大陸、馬來西亞業務經營績效之管理。
飯店事業處	王玉柱總經理	飯店業務推動執行
商務事業處		商場管理業務推動執行
研展開發部		土地投資開發評估
行銷部		銷售策略計畫的執行。
營業部		房屋銷售等相關業務執行。
預算數量部		工程數量計算及成本控管。
採購發包部		工程採購發包業務執行。
管理部	沈政毅副總經理 會計主管：萬書吟協理	一、公司薪工循環、總務業務執行。 二、公司各項帳/財務處理、會計/財務資訊之編製、彙總、整理與分析等事項。 三、海外投資管理。
建設處	何祥生副總經理 陳俊芳協理	一、新案建築設計規劃進度、圖說管控 二、各項工程計劃進度、品質、工程預算管控 三、客訴問題追蹤、處理、執行